

MIESZKANIA

NA WYNAJEM

FUNDUSZ
MIESZKAŃ
dla Rozwoju

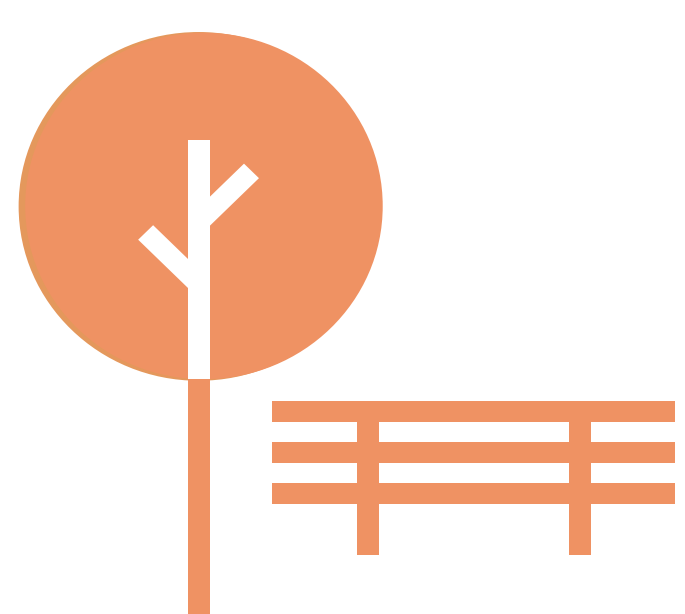


Nowoczesne osiedle przy ul. Korczaka w Katowicach.
Aż 26 kameralnych, 3 lub 4-piętrowych budynków.
W ofercie są 524 świeżo wykończone mieszkania
na wynajem oraz ok. 542 m² powierzchni
usługowo-handlowej.

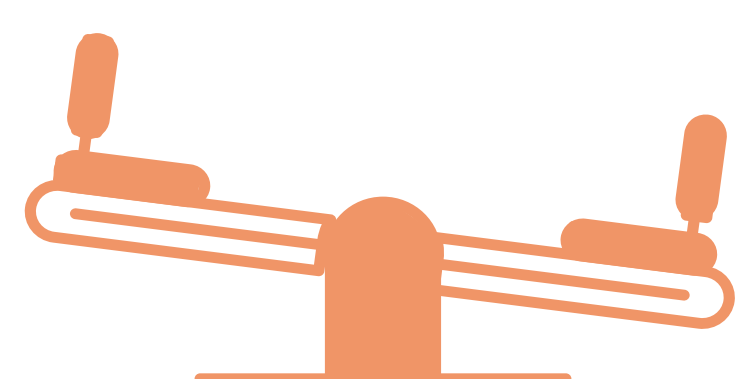
Osiedle jest inwestycją Funduszu
Mieszkań dla Rozwoju.

524
mieszkania

26
budynków



TERENY
REKREACYJNE



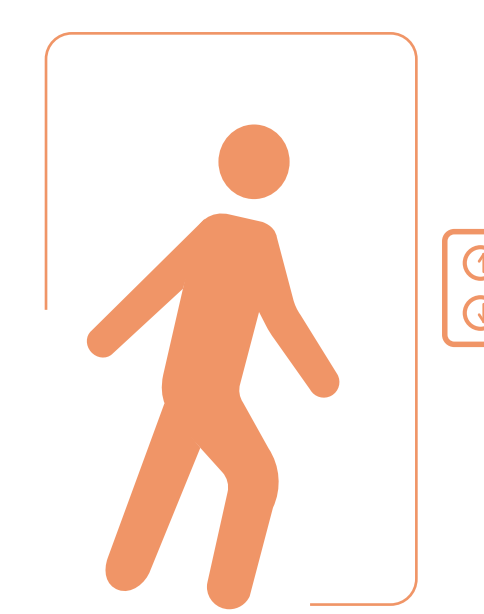
DWA PLACE
ZABAW



OGRÓDKI
SPOŁECZNE



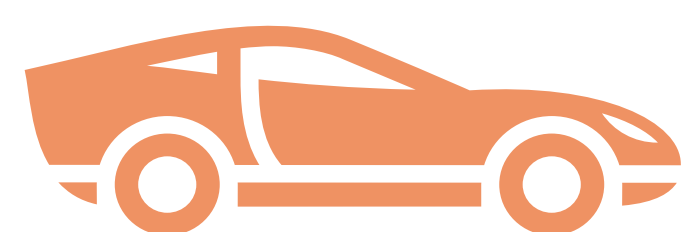
LOKALE NA SKLEPY
I USŁUGI



WINDY W KAŻDYM
BUDYNKU

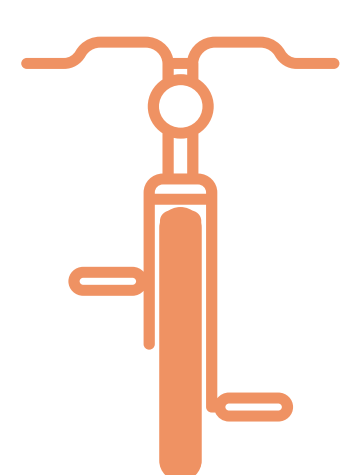


OSIEDLE
BEZ BARIER



GARAŻ
PODZIEMNY

118 stanowisk



MIEJSCA
NA ROWERY

292 stanowiska



MIEJSCA POSTOJOWE
NAZIEMNE

416 stanowisk



WÓZKOWNIE



KOMÓRKI
LOKATORSKIE

centrum Katowic



4 km



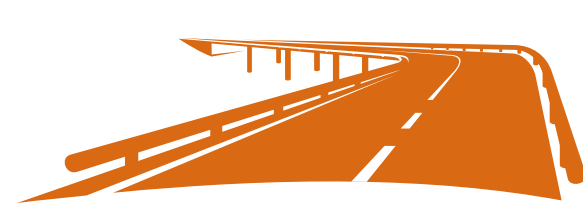
przystanek autobusowy „Burowiec”

200 m

5 linii autobusowych i tramwajowych w obrębie ul. Hallera

800 m

droga 79



2 km

autostrada A4

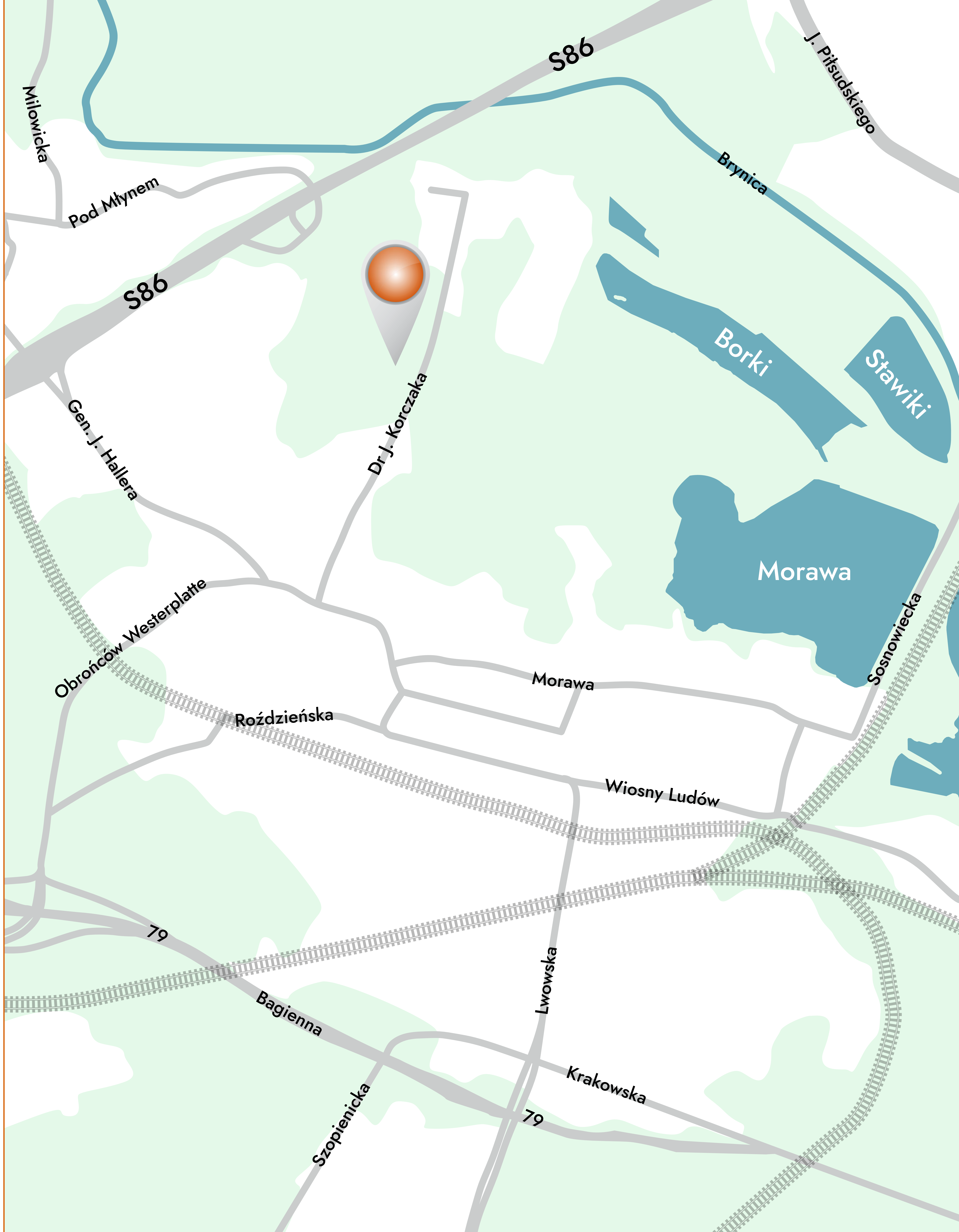


6 km

droga S86

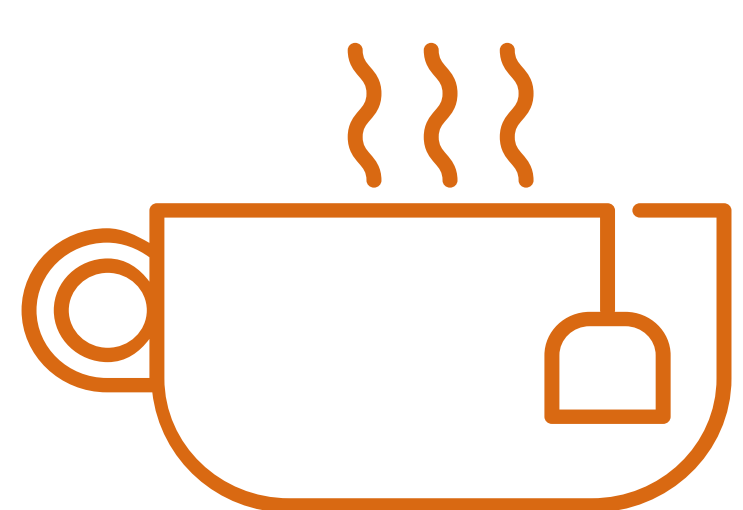


6 km

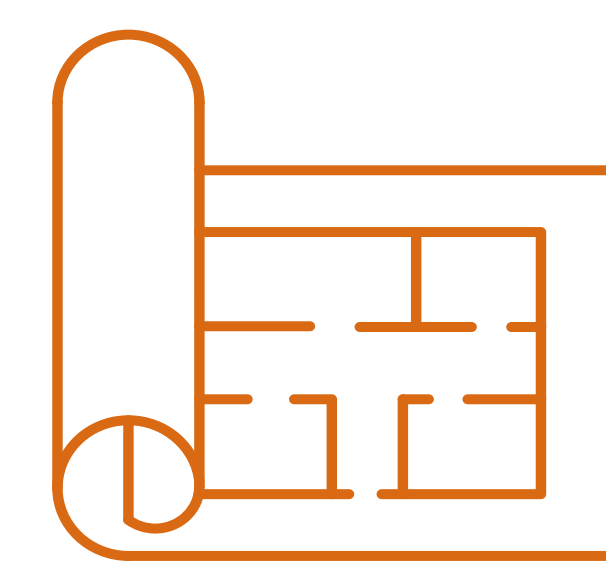




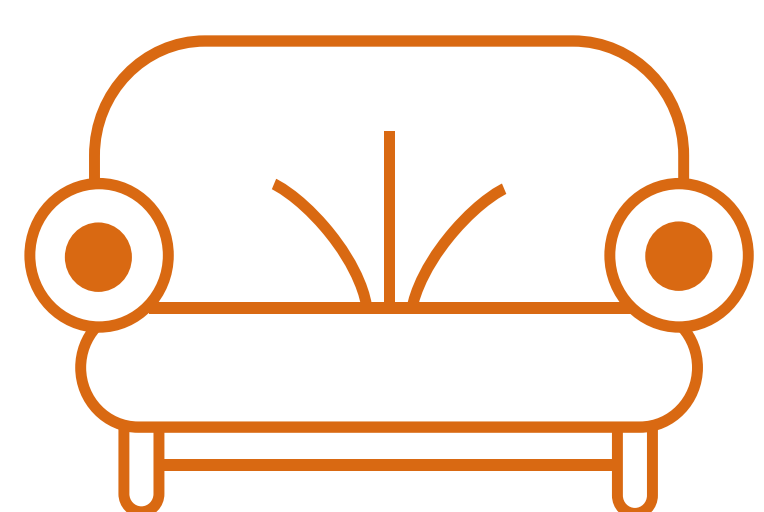
ETAPY: **1** **2** **3**



**ANEKSY LUB
ODDZIELNE KUCHNIE**



**DWUSTRONNE
UKŁADY**



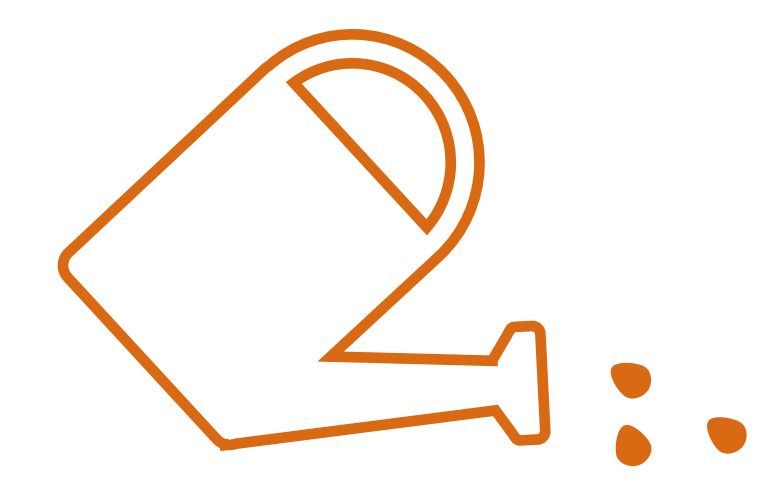
**SALONY NAWET
36 M2**



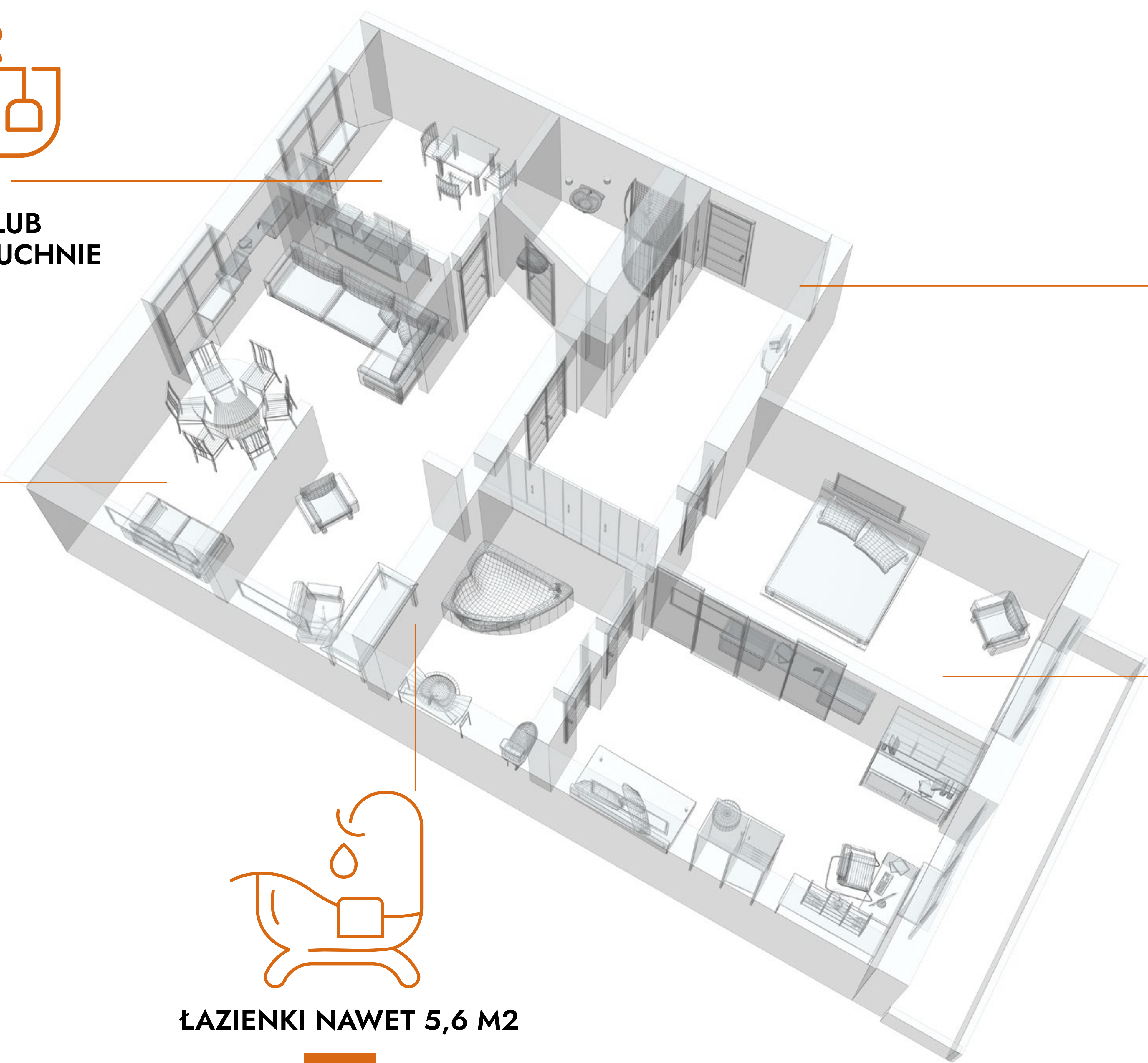
BALKONY



ŁAZIENKI NAWET 5,6 M2



**OGRODY
NAWET 102 M2**



KOSZT NAJMU

Przedstawione koszty najmu mają charakter poglądowy i nie stanowią oferty handlowej w rozumieniu art. 66 par. 1 Kodeksu Cywilnego.

Są to stawki średnie, przyjęte dla każdego typu mieszkania:
M1, M2, M2, M4.

POZA CZYNSZEM NAJEMCA OPŁACA:

- **OE** (Opłata Eksploatacyjna), czyli koszty utrzymania powierzchni wspólnych na osiedlu - szacowany koszt: **7,97 zł/m²**
- **OI** (Opłaty Indywidualne), czyli koszty bezpośrednio związane z mieszkaniem:
 - Zimna woda i wywóz nieczystości ciekłych: **61,18 zł/os**
 - Podgrzanie wody: **73,79 zł/os**
 - Centralne ogrzewanie: **3,94 zł/m²**
 - Wywóz śmieci: **35,20 zł/os**

W TYCH MIESZKANIACH ZASTANIESZ:

- w pełni gotową łazienkę (wanna/prysznic, umywalka, szafka, glazura, terakota)
- panele podłogowe, a w części kuchennej: terakotę
- drzwi wewnętrzne i zewnętrzne

I / II ETAP OSIEDLA

30 - 34 m²

1 POKÓJ

średni czynsz:
1400 zł/mc

43 - 56 m²

2 POKOJE

średni czynsz:
1850 zł/mc

48 - 77 m²

3 POKOJE

średni czynsz:
2350 zł/mc

70 - 84 m²

4 POKOJE

średni czynsz:
2700 zł/mc

W TYCH MIESZKANIACH ZASTANIESZ:

- wykończenie – jak w etapie I / II
- zabudowę kuchenną wraz z AGD: piekarnikiem, zmywarką, płytą grzewczą, lodówką, a także pralką
- szafę wnękową w przedpokoju: 2- lub 3-drzwiową szafę ubraniową w sypialni
- meble ruchome

III ETAP OSIEDLA

33 m²

1 POKÓJ

średni czynsz:
1750 zł/mc

49 - 50 m²

2 POKOJE

średni czynsz:
2200 zł/mc

50 - 66 m²

3 POKOJE

średni czynsz:
2700 zł/mc

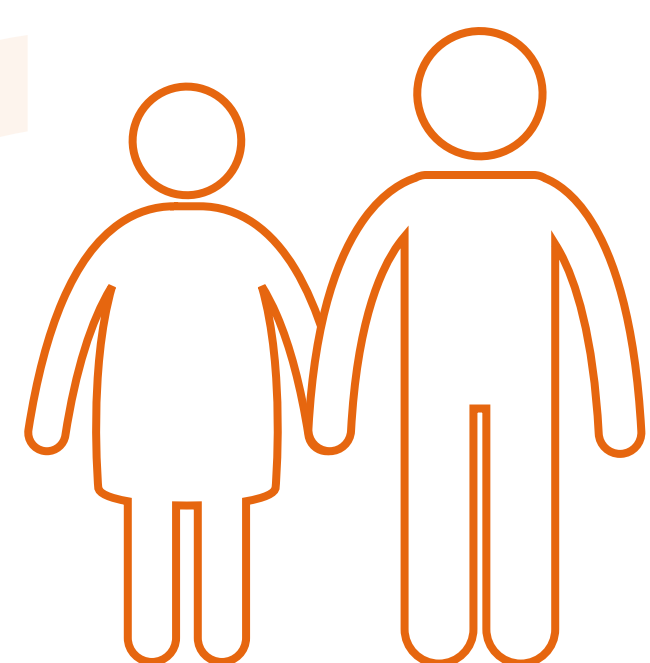
70 - 83 m²

4 POKOJE

średni czynsz:
3000 zł/mc

• DOPLĄTY

Jeżeli zakwalifikujesz się do programu „Mieszkanie na Start”, Twój czynsz będzie pomniejszony o wysokość dopłaty. Z programu możesz korzystać przez 15 lat.



dopłata przy 2 osobach
zajmujących 45-metrowe
mieszkanie

OK. **380 ZŁ/M-C**



dopłata przy 3 osobach
zajmujących 55-metrowe
mieszkanie

OK. **540 ZŁ/M-C**



dopłata przy 4 osobach
zajmujących 70-metrowe
mieszkanie

OK. **700 ZŁ/M-C**

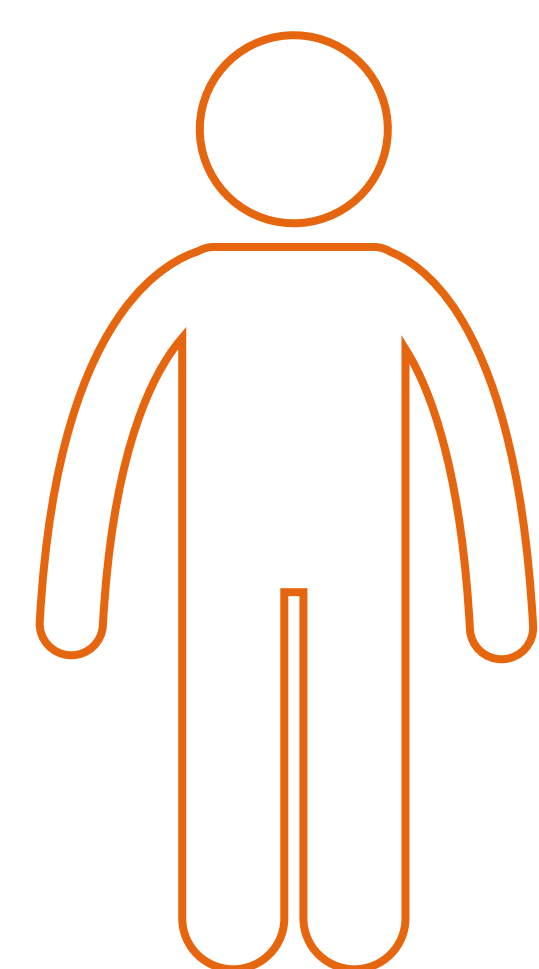


dopłata przy 5 osobach
zajmujących
84-metrowe mieszkanie

OK. **900 ZŁ/M-C**

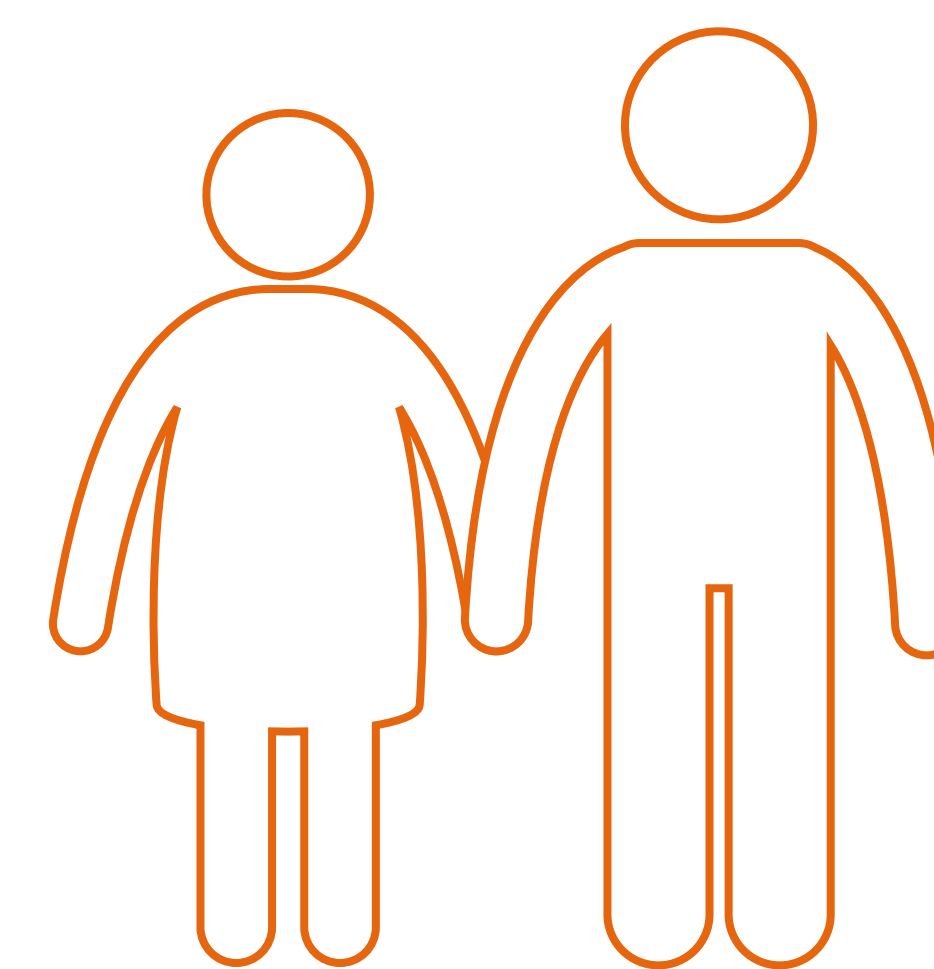


Dopłaty można pobierać przez 15 lat. Aby otrzymać dopłatę, musisz spełnić dwa warunki: nie możesz być właścicielem mieszkania/domu, a Twoje dochody nie mogą przekraczać ustawowych limitów.



DLA SINGLA:
7155 ZŁ

NETTO



DLA PARY:
10 017 ZŁ

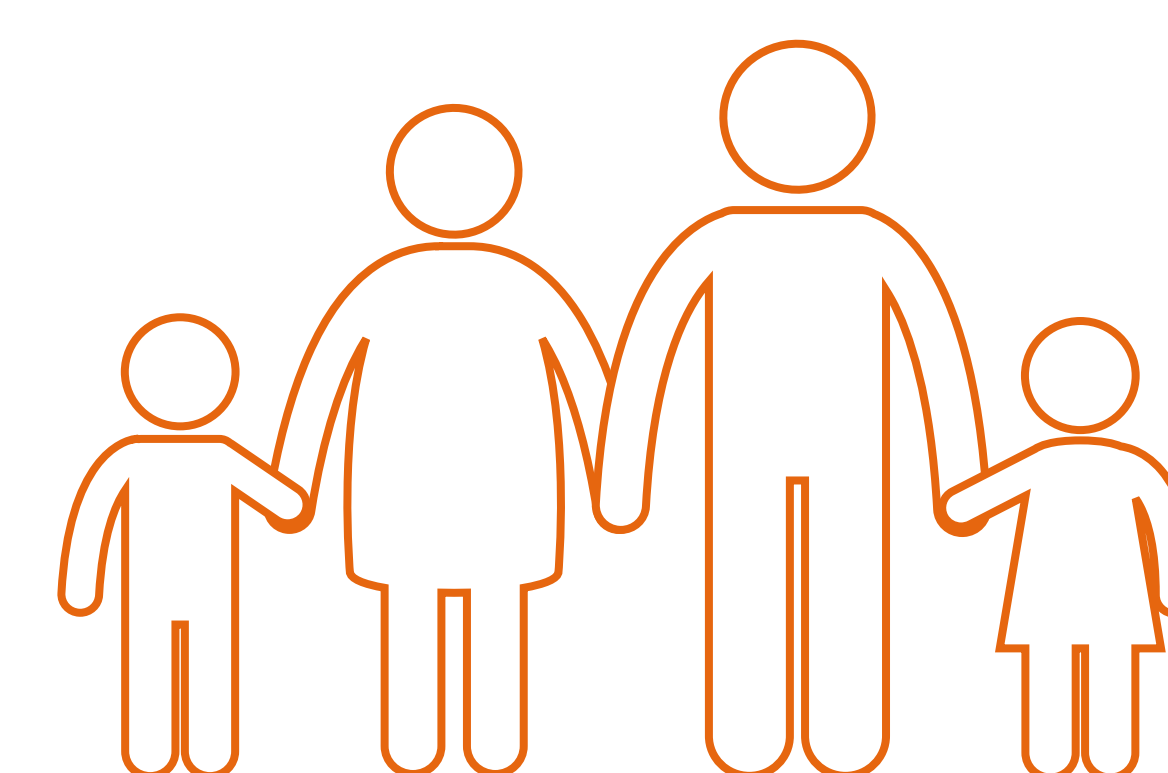
NETTO

AKTUALNE LIMITY



DLA 3 OSÓB:
12 880 ZŁ

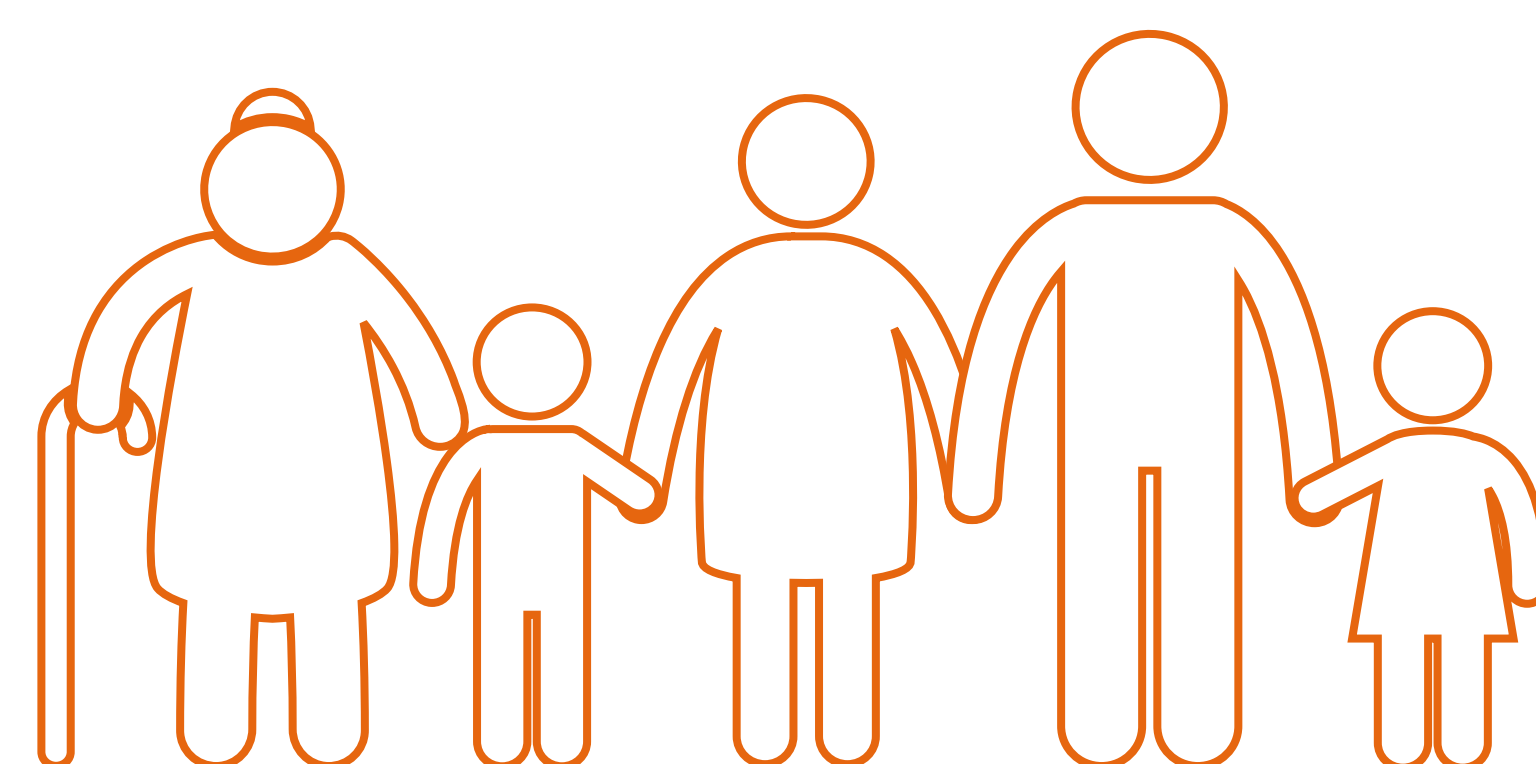
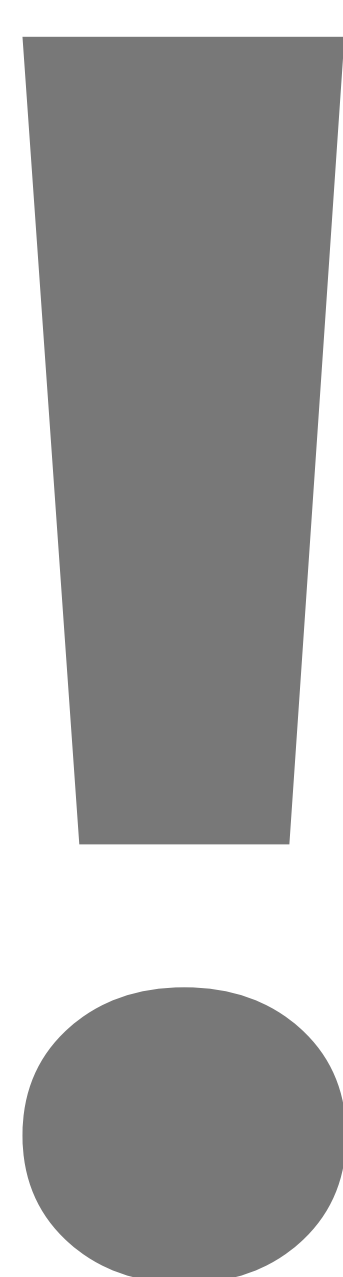
NETTO



DLA 4 OSÓB:
15 741 ZŁ

NETTO

Uwaga! Limit dochodu zależy od średniego wynagrodzenia w gospodarce narodowej. Poniższe limity są oparte o średnie wynagrodzenie z 2023 r. W momencie, gdy będziesz składać wniosek o dopłatę, **te limity zostaną zaktualizowane** zgodnie ze wskaźnikiem za 2024 r.



DLA 5 OSÓB:
18 604 ZŁ

NETTO



DLA 6 OSÓB:
21 466 ZŁ

NETTO

• KTO OTRZYMA DOPŁATĘ?

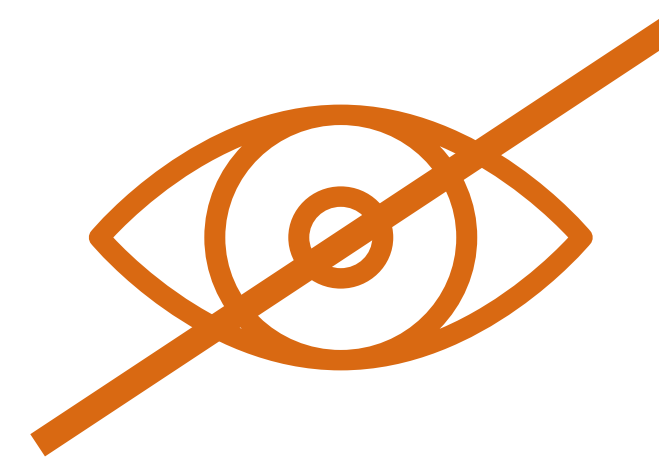
Fundusz Mieszkań dla Rozwoju działa od 2018 roku i oferuje mieszkania na wynajem na zasadach rynkowych. Inwestujemy na terenie całej Polski, współpracujemy z samorządami i gwarantujemy stabilne warunki umowy najmu.

• ATUTY



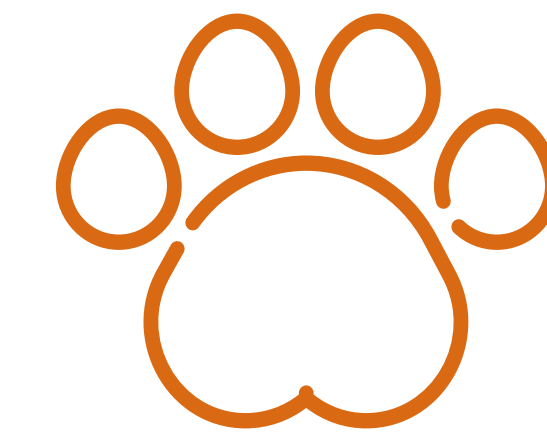
Bezpieczny, długofalowy najem

Umowę podpisujesz na 24 miesiące, a następnie możesz ją przedłużyć.



Poszanowanie prywatności

Jesteś u siebie! Nikomu nie zaglądamy do mieszkania, chyba że potrzebna jest np. pomoc techniczna w przypadku nagłej awarii lub gdy doszło do dewastacji.



Osiedle przyjazne dla zwierząt

Zamieszkaj z pupilem, u nas zwierzęta są mile widziane.



Dopłaty do czynszu

Osiedle jest objęte programem dopłat, z którego najemcy mogą korzystać nawet przez 15 lat.



Jasne warunki najmu

Wszystkie zasady, warunki i koszty najmu są szczegółowo opisane w umowie.



Dostępne osiedla

Nasze osiedla są dostępne dla osób z niepełnosprawnością ruchową.