

# MIESZKANIA

NA WYNAJEM

FUNDUSZ  
MIESZKAŃ  
dla Rozwoju

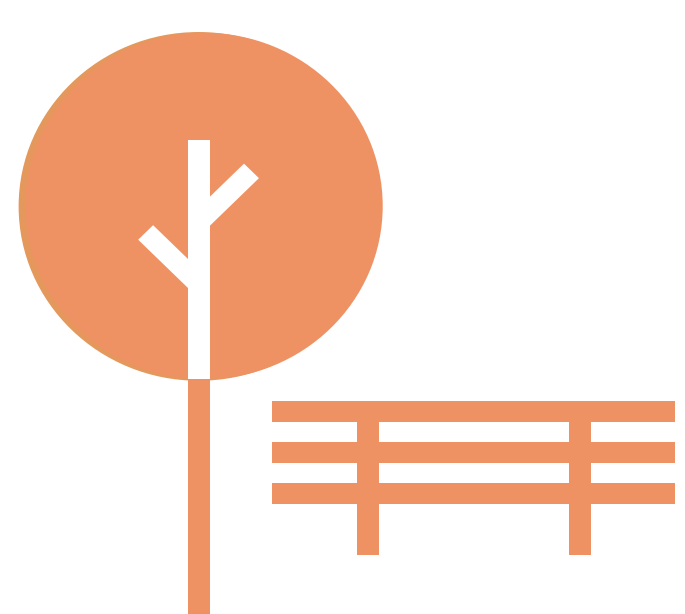


Nowoczesne osiedle przy ul. Korczaka w Katowicach.  
Aż 26 kameralnych, 3 lub 4-piętrowych budynków.  
W ofercie są 524 świeżo wykończone mieszkania  
na wynajem oraz ok. 542 m<sup>2</sup> powierzchni  
usługowo-handlowej.

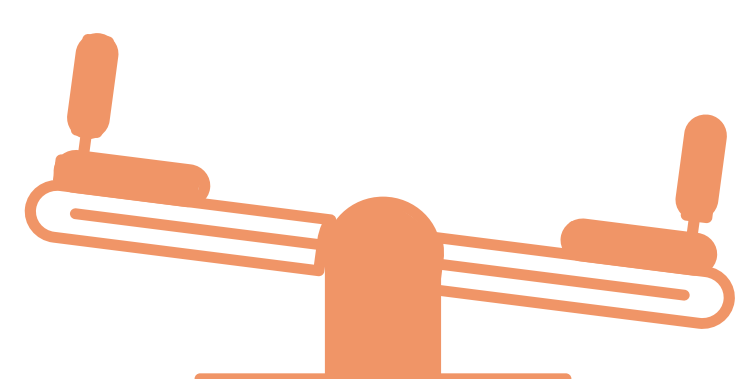
Osiedle jest inwestycją Funduszu  
Mieszkań dla Rozwoju.

524  
mieszkania

26  
budynków



TERENY  
REKREACYJNE



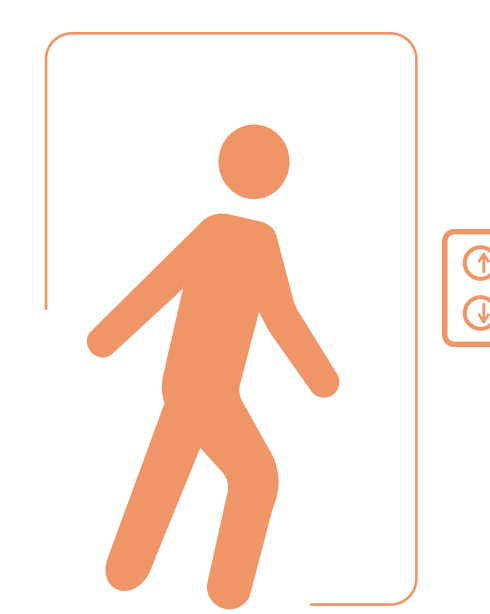
DWA PLACE  
ZABAW



OGRÓDKI  
SPOŁECZNE



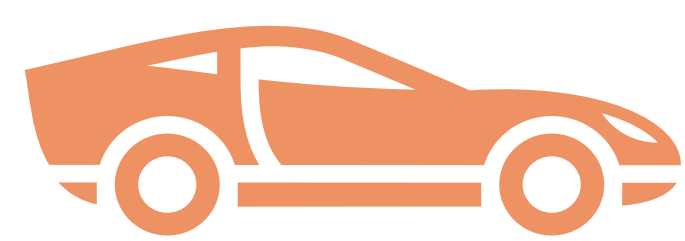
LOKALE NA SKLEPY  
I USŁUGI



WINDY W KAŻDYM  
BUDYNKU

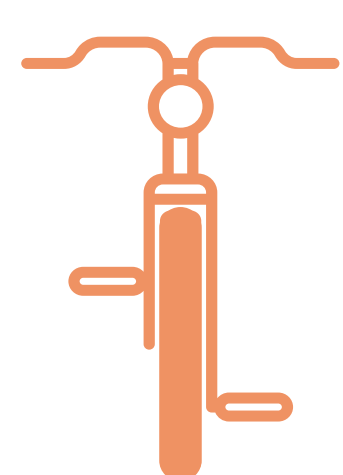


OSIEDLE  
BEZ BARIER



GARAŻ  
PODZIEMNY

118 stanowisk



MIEJSCA  
NA ROWERY

292 stanowiska



MIEJSCA POSTOJOWE  
NAZIEMNE

416 stanowisk



WÓZKOWNIE



KOMÓRKI  
LOKATORSKIE

centrum Katowic



4 km



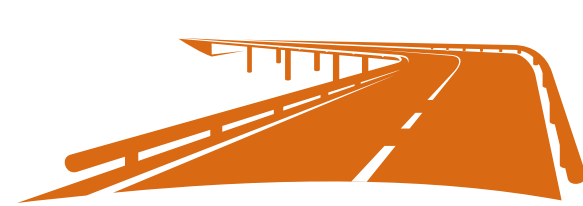
przystanek autobusowy „Burowiec”

200 m

5 linii autobusowych i tramwajowych w obrębie ul. Hallera

800 m

droga 79



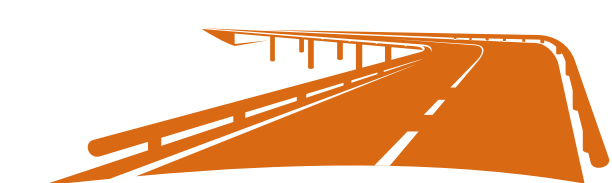
2 km

autostrada A4

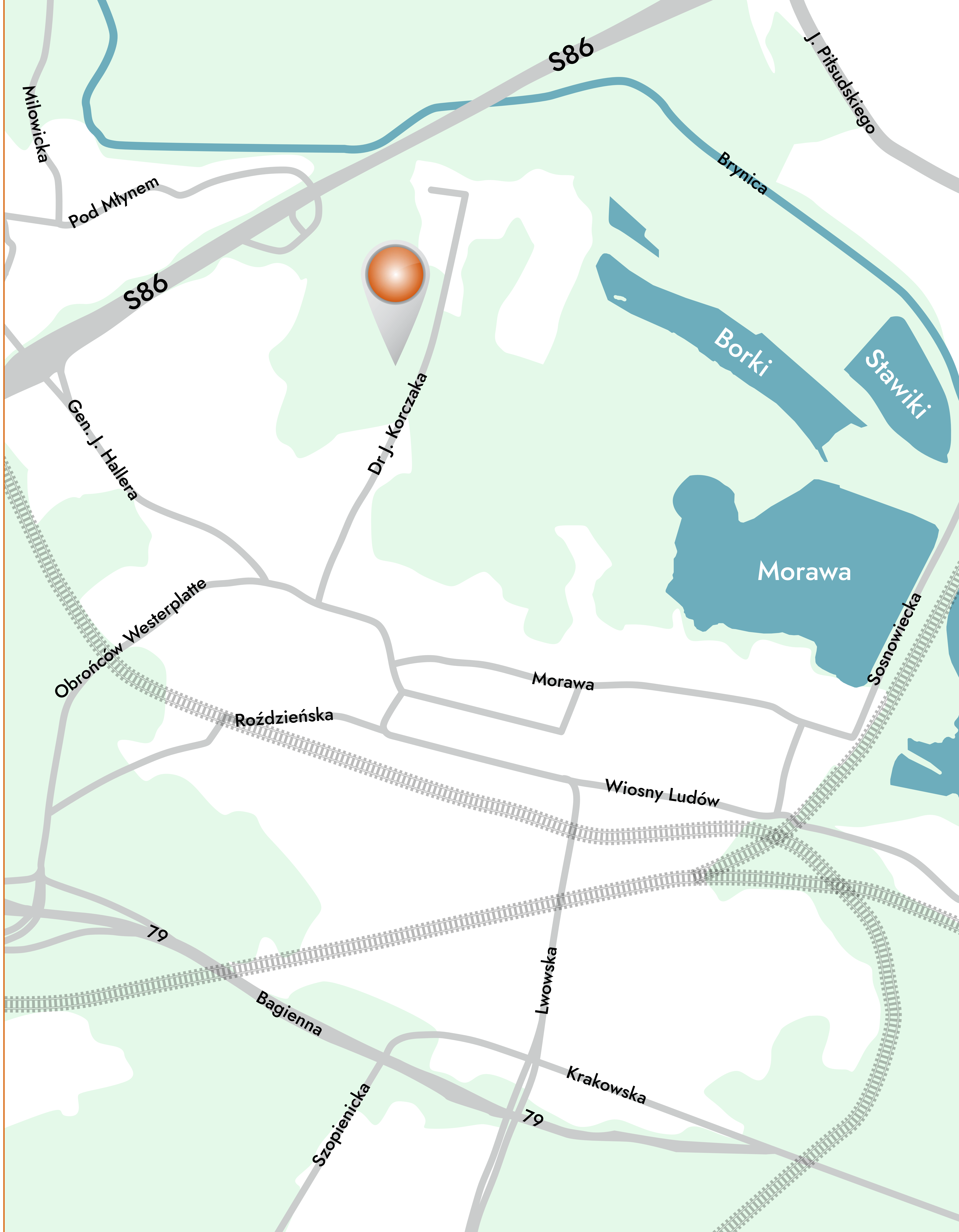


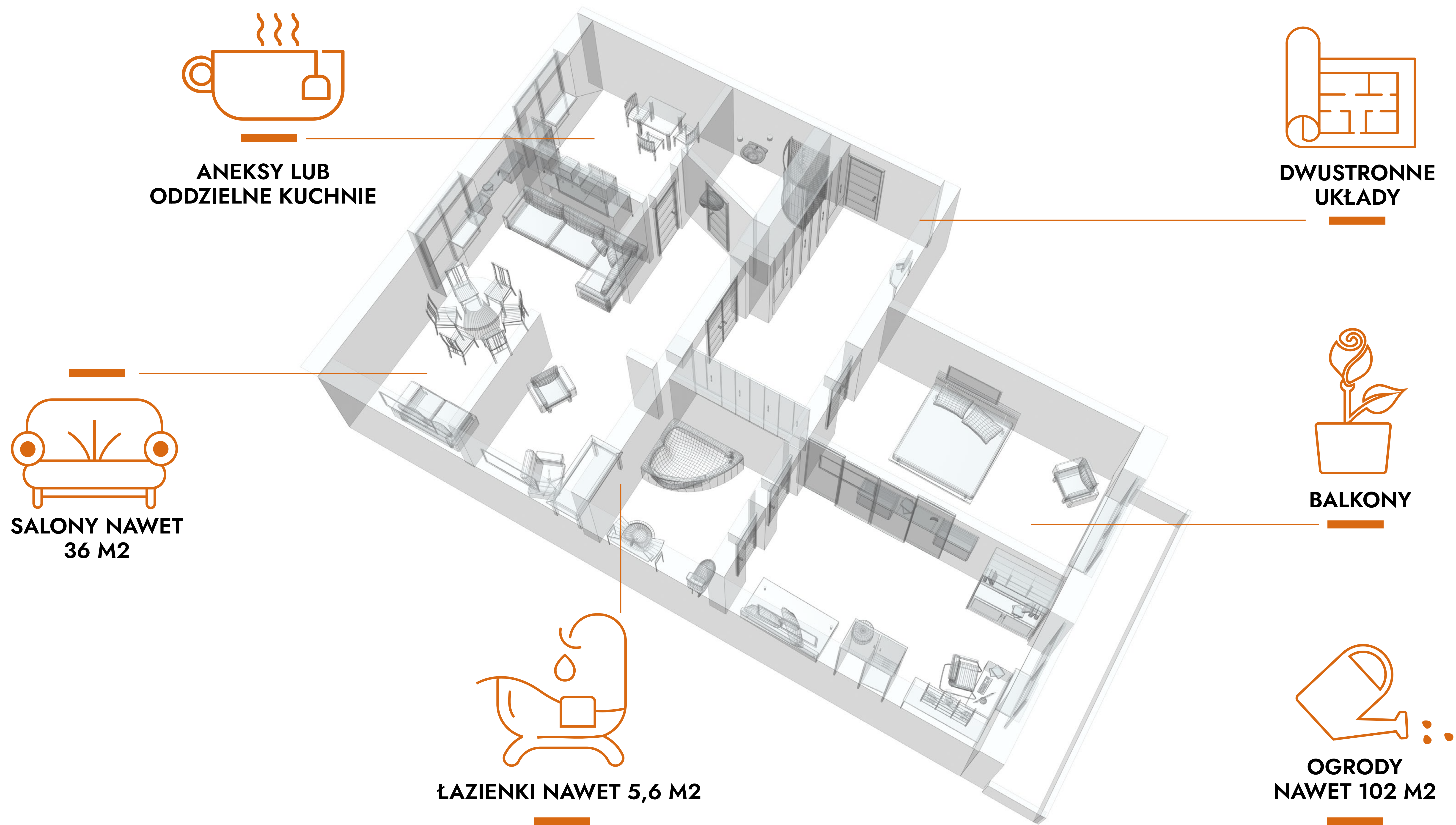
6 km

droga S86



6 km





# • KOSZT NAJMU

Przedstawione koszty najmu mają charakter poglądowy i nie stanowią oferty handlowej w rozumieniu art. 66 par. 1 Kodeksu Cywilnego.

Są to stawki średnie, przyjęte dla każdego typu mieszkania:  
M1, M2, M2, M4.

## POZA CZYNSZEM NAJEMCA OPŁACA:

- **OE** (Opłata Eksploatacyjna), czyli koszty utrzymania powierzchni wspólnych na osiedlu - szacowany koszt: **7,97 zł/m<sup>2</sup>**
- **OI** (Opłaty Indywidualne), czyli koszty bezpośrednio związane z mieszkaniem:
  - Zimna woda i wywóz nieczystości ciekłych: **61,18 zł/os**
  - Podgrzanie wody: **73,79 zł/os**
  - Centralne ogrzewanie: **3,94 zł/m<sup>2</sup>**
  - Wywóz śmieci: **35,20 zł/os**

### W TYCH MIESZKANIACH ZASTANIESZ:

- w pełni gotową łazienkę (wanna/prysznic, umywalka, szafka, glazura, terakota)
- panele podłogowe, a w części kuchennej: terakotę
- drzwi wewnętrzne i zewnętrzne

## I / II ETAP OSIEDLA

30 - 34 m<sup>2</sup>

1 POKÓJ

średni czynsz:  
**1400 zł/mc**

43 - 56 m<sup>2</sup>

2 POKOJE

średni czynsz:  
**1850 zł/mc**

48 - 77 m<sup>2</sup>

3 POKOJE

średni czynsz:  
**2350 zł/mc**

70 - 84 m<sup>2</sup>

4 POKOJE

średni czynsz:  
**2700 zł/mc**

### W TYCH MIESZKANIACH ZASTANIESZ:

- wykończenie – jak w etapie I / II
- zabudowę kuchenną wraz z AGD: piekarnikiem, zmywarką, płytą grzewczą, lodówką, a także pralką
- szafę wnękową w przedpokoju: 2- lub 3-drzwiową szafę ubraniową w sypialni
- meble ruchome

## III ETAP OSIEDLA

33 m<sup>2</sup>

1 POKÓJ

średni czynsz:  
**1750 zł/mc**

49 - 50 m<sup>2</sup>

2 POKOJE

średni czynsz:  
**2200 zł/mc**

50 - 66 m<sup>2</sup>

3 POKOJE

średni czynsz:  
**2700 zł/mc**

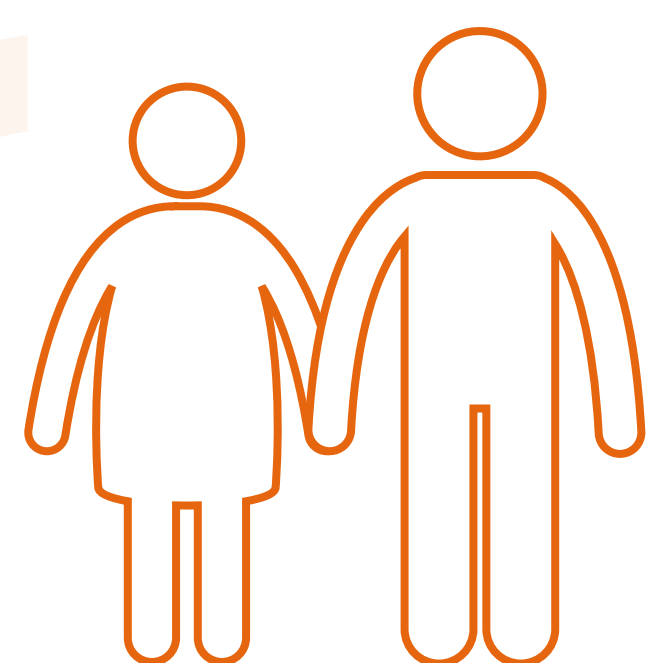
70 - 83 m<sup>2</sup>

4 POKOJE

średni czynsz:  
**3000 zł/mc**

Jeżeli zakwalifikujesz się do programu „Mieszkanie na Start”, Twój czynsz będzie pomniejszony o wysokość dopłaty. Z programu możesz korzystać przez 15 lat.

## • DOPLĄTY



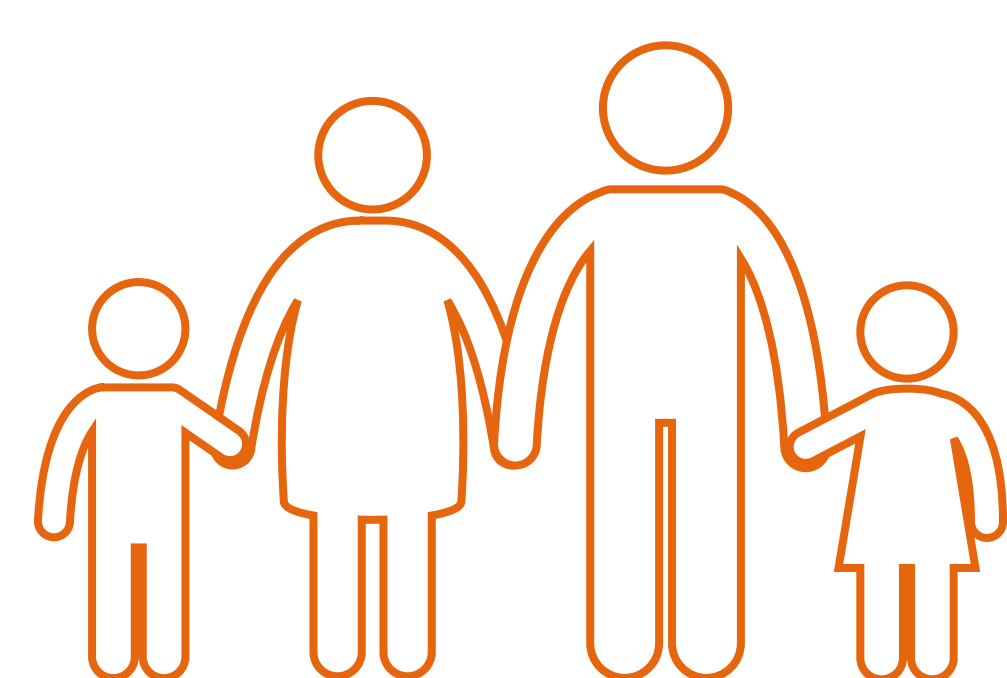
dopłata przy 2 osobach  
zajmujących 45-metrowe  
mieszkanie

OK. **380 ZŁ/M-C**



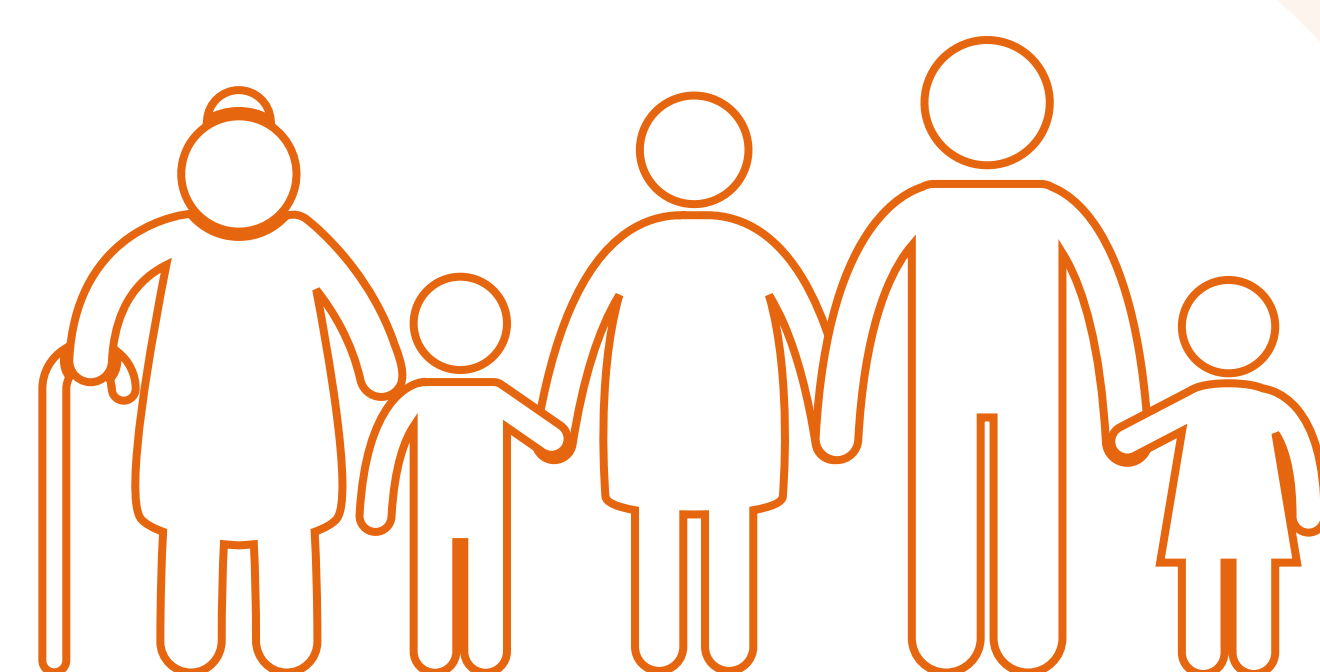
dopłata przy 3 osobach  
zajmujących 55-metrowe  
mieszkanie

OK. **540 ZŁ/M-C**



dopłata przy 4 osobach  
zajmujących 70-metrowe  
mieszkanie

OK. **700 ZŁ/M-C**

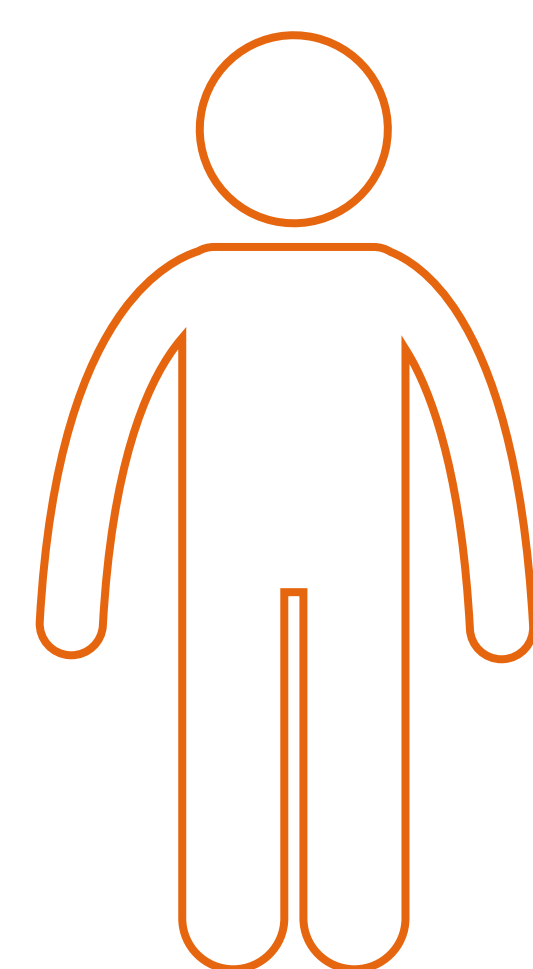


dopłata przy 5 osobach  
zajmujących  
84-metrowe mieszkanie

OK. **900 ZŁ/M-C**

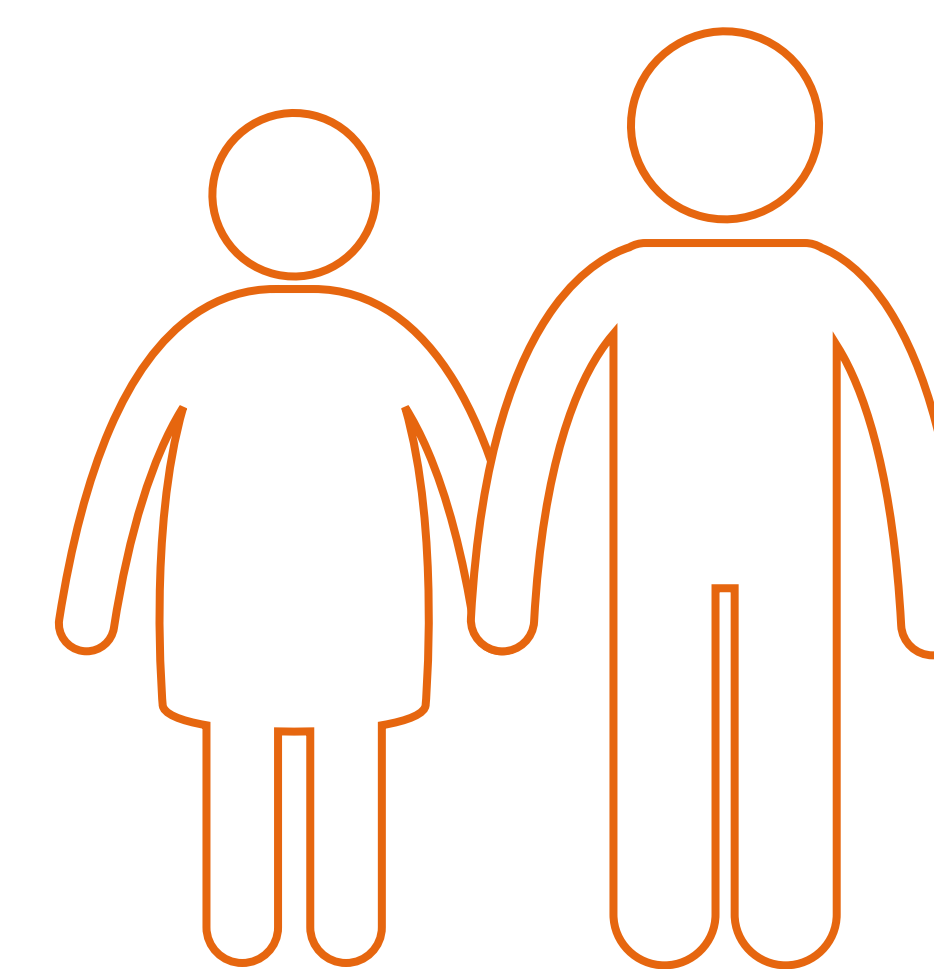


Dopłaty można pobierać przez 15 lat. Aby otrzymać dopłatę, musisz spełnić dwa warunki: nie możesz być właścicielem mieszkania/domu, a Twoje dochody nie mogą przekraczać ustawowych limitów.



DLA SINGLA:  
**7140,52 ZŁ**

NETTO



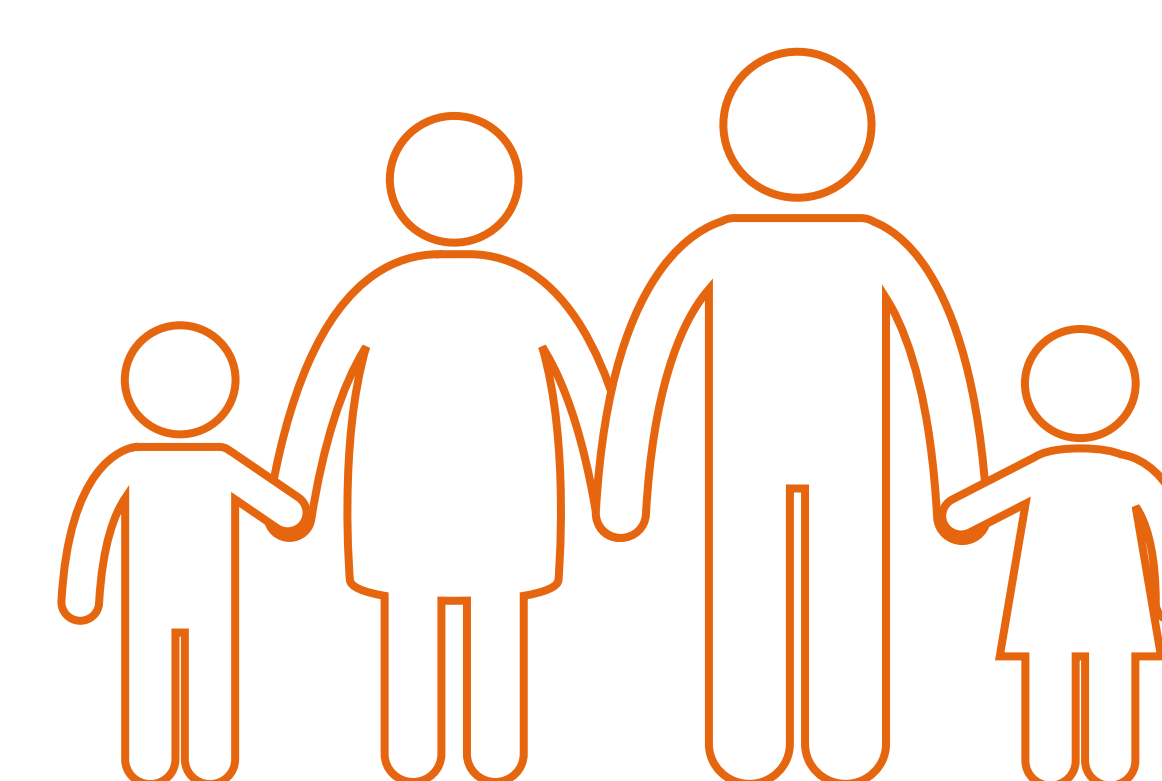
DLA PARY:  
**9996,72 ZŁ**

NETTO



DLA 3 OSÓB:  
**12 852,93 ZŁ**

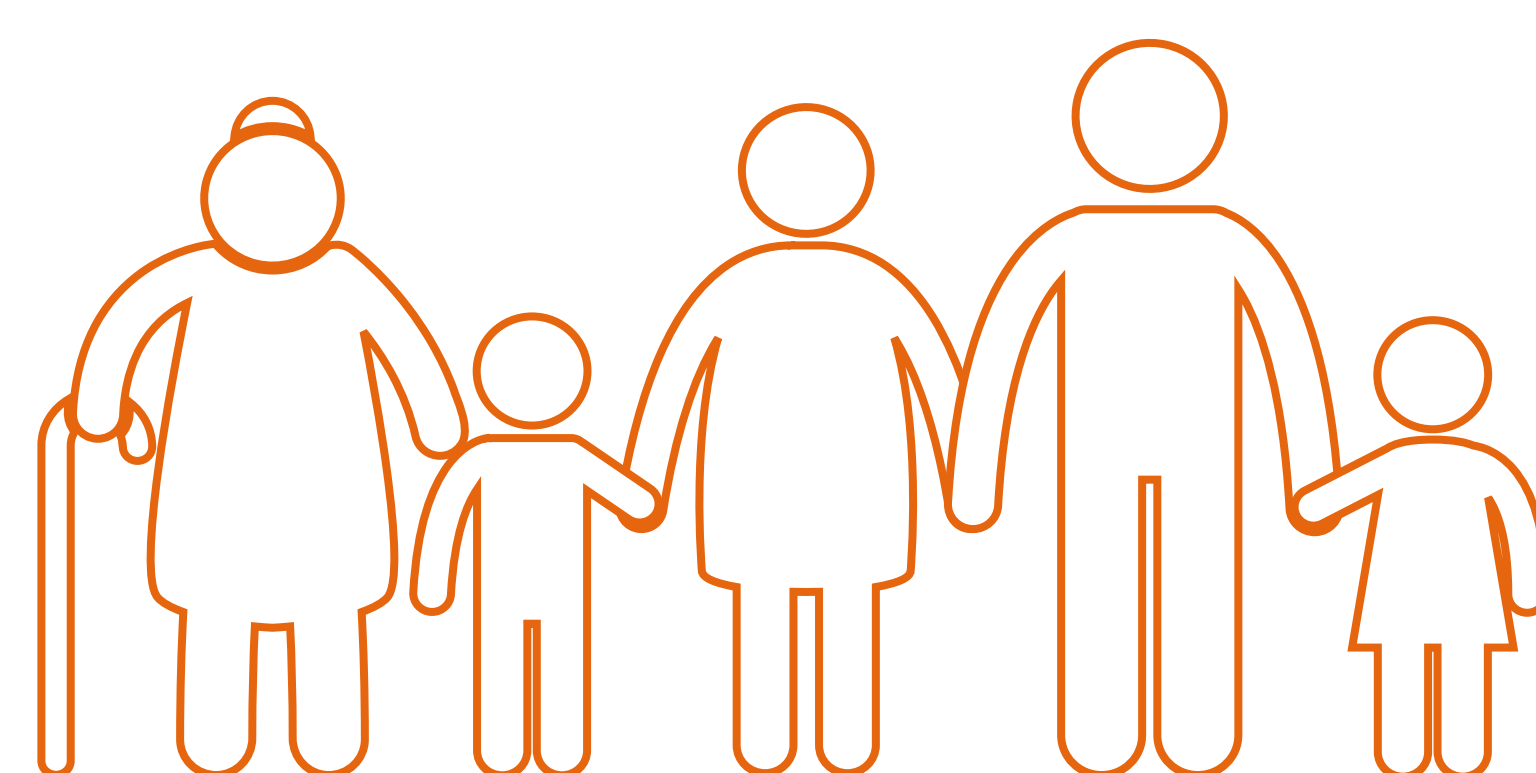
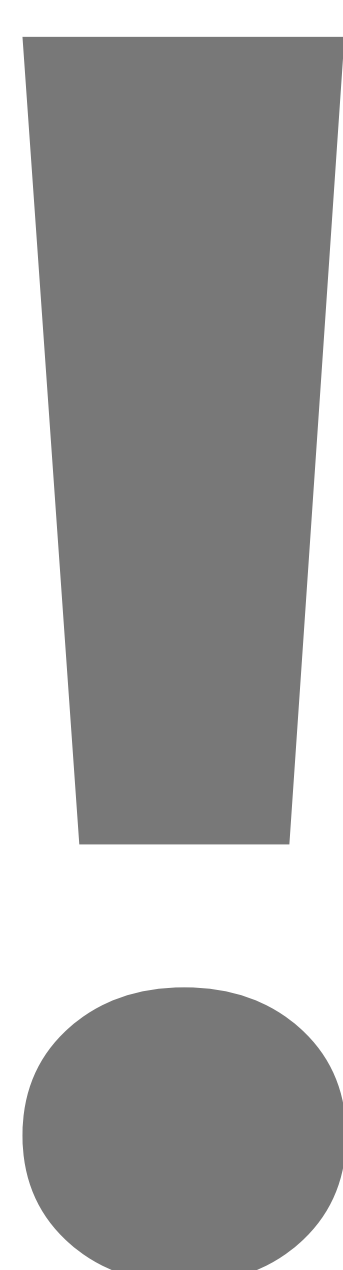
NETTO



DLA 4 OSÓB:  
**15 709,14 ZŁ**

NETTO

Uwaga! Limit dochodu zależy od średniego wynagrodzenia w gospodarce narodowej. Poniższe limity są oparte o średnie wynagrodzenie z 2024 r., zgodnie z obwieszczeniem [GUS >>](#)



DLA 5 OSÓB:  
**18 565,35 ZŁ**

NETTO



DLA 6 OSÓB:  
**21 421,56 ZŁ**

NETTO

• KTO OTRZYMA DOPŁATĘ?

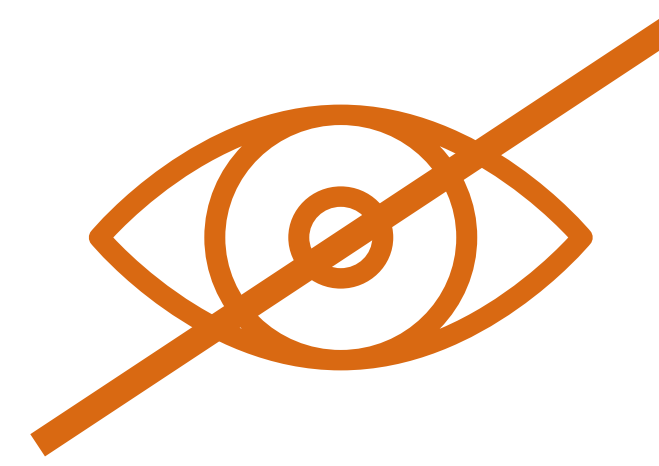
Fundusz Mieszkań dla Rozwoju działa od 2018 roku i oferuje mieszkania na wynajem na zasadach rynkowych. Inwestujemy na terenie całej Polski, współpracujemy z samorządami i gwarantujemy stabilne warunki umowy najmu.

• ATUTY



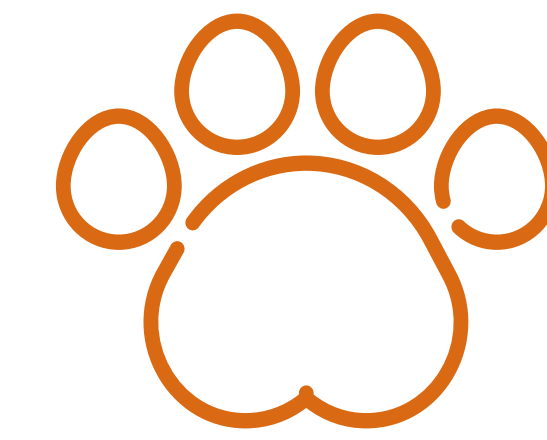
### Bezpieczny, długofalowy najem

Umowę podpisujesz na 24 miesiące, a następnie możesz ją przedłużyć.



### Poszanowanie prywatności

Jesteś u siebie! Nikomu nie zaglądamy do mieszkania, chyba że potrzebna jest np. pomoc techniczna w przypadku nagłej awarii lub gdy doszło do dewastacji.



### Osiedle przyjazne dla zwierząt

Zamieszkaj z pupilem, u nas zwierzęta są mile widziane.



### Dopłaty do czynszu

Osiedle jest objęte programem dopłat, z którego najemcy mogą korzystać nawet przez 15 lat.



### Jasne warunki najmu

Wszystkie zasady, warunki i koszty najmu są szczegółowo opisane w umowie.



### Dostępne osiedla

Nasze osiedla są dostępne dla osób z niepełnosprawnością ruchową.